



บันทึกข้อความ

ส่วนงาน คณะนิติศาสตร์ มหาวิทยาลัยทักษิณ โทร. 8708

ที่ อว 8205.08/ 0003 วันที่ 3 มกราคม 2566

เรื่อง รายงานการใช้จ่ายงบประมาณ ประจำเดือนธันวาคม พ.ศ.2565

เรียน คณบดีคณะนิติศาสตร์

ขอรายงานการใช้จ่ายงบประมาณจากเงินอุดหนุนรัฐบาล และ เงินรายได้ (ภาคปกติ และภาคสมทบ) และเงินรายได้ (ภาคพิเศษ น.ม.) ประจำปีงบประมาณ พ.ศ. 2565 ประจำเดือนธันวาคม 2565 ดังนี้

1. รายงานรายจ่ายประจำเดือนธันวาคม 2565 และรายไตรมาสที่ 1 (ตุลาคม-ธันวาคม 2565)
2. รายงานผลการใช้จ่ายงบประมาณเงินรายได้ (น.ม.) ประจำเดือนธันวาคม 2565 และรายไตรมาสที่ 1 (ตุลาคม-ธันวาคม 2565)

จึงเรียนมาเพื่อโปรดทราบและพิจารณา

(นางสาวเพ็ญภา ไพยศาล)

เจ้าหน้าที่บริหารงาน

รายงานงบประมาณจัดสรรและรายจ่ายประจำปีงบประมาณ พ.ศ.2566

ตามที่ คณะนิติศาสตร์ได้รับจัดสรรงบประมาณ ประจำปีงบประมาณ พ.ศ.2565 จากฝ่ายแผนงาน สำนักงานมหาวิทยาลัย มหาวิทยาลัยทักษิณ และได้รับการอนุมัติวงเงิน งบประมาณรายจ่าย ประจำปีงบประมาณ พ.ศ.2566 เมื่อวันที่ 29 กันยายน 2565 บัดนี้ทางคณะนิติศาสตร์ตรวจสอบงบประมาณดังกล่าวเรียบร้อยแล้ว จึงขอรายงานผลการจัดสรร ประจำปีงบประมาณ 2565 และผลการใช้จ่ายประจำเดือนธันวาคม 2565 ดังนี้

1. รับจัดสรรและอนุมัติวงเงิน พ.ศ.2566 เงินอุดหนุนรัฐบาล งวดที่ 1 ร้อยละ 100 จำนวนเงินทั้งสิ้น 954,000 ได้รับจัดสรรเพิ่มขึ้นจากปีงบประมาณ 2565 จากจำนวนเงิน 828,000 บาท คิดเป็นร้อยละ 15.22 มหาวิทยาลัยได้จัดสรรเงินเพิ่มลูกจ้างชั่วคราวของนางจิราวรรณ คงเรือง จำนวนเงินรวม 7,000 บาท และมีรายจ่ายสิ้นสุด ณ วันที่ 31 ธันวาคม 2565 จำนวนทั้งสิ้น 70,740 บาท คิดเป็นร้อยละ 7.36 โดยมีการเบิกจ่ายเฉพาะงบบุคลากรในภาพรวมทั้งจำนวน คิดเป็นร้อยละ 21.72 โดยสรุปภาพรวมดังนี้

แผนการเบิกจ่าย ไตรมาสที่ 1 เบิกจ่าย ไม่น้อยกว่าร้อยละ 35

ผลการเบิกจ่าย ไตรมาสที่ 1 (ตุลาคม - ธันวาคม 2565) ร้อยละ 21.72 เบิกจ่ายสะสม ตุลาคม-ธันวาคม 2565 ร้อยละ 21.72

สรุป ผลการเบิกจ่ายไตรมาสที่ 1 (ตุลาคม-ธันวาคม 2565) ต่ำกว่าแผนการเบิกจ่ายร้อยละ 13.28

2. รับจัดสรรและอนุมัติวงเงิน พ.ศ.2566 เงินรายได้(ภาคปกติ) งวดที่ 1 ร้อยละ 100 จำนวนเงินทั้งสิ้น 21,940,800 บาท ประกอบไปด้วย งบจัดสรรปี 2566 จำนวนเงิน 9,940,800 บาท เงินสะสม 12,000,000 บาท ได้รับจัดสรรเพิ่มขึ้นไม่รวมเงินสะสมจากปีงบประมาณ พ.ศ.2565 จากจำนวนเงิน 9,402,000 บาท คิดเป็นร้อยละ 5.73 และมีรายจ่ายสิ้นสุด ณ วันที่ 31 ธันวาคม 2565 จำนวนทั้งสิ้น 910,772.58 บาท คิดเป็นร้อยละ 4.15 โดยมีการเบิกจ่ายในภาพรวมงบบุคลากร คิดเป็นร้อยละ 1.44 งบดำเนินงาน คิดเป็นร้อยละ 0.97 งบเงินลงทุน คิดเป็นร้อยละ 1.17 งบเงินอุดหนุน คิดเป็นร้อยละ 0.35 และงบรายจ่ายอื่น คิดเป็นร้อยละ 0.21 โดยสรุปภาพรวมดังนี้

แผนการเบิกจ่าย ไตรมาสที่ 1 เบิกจ่าย ไม่น้อยกว่าร้อยละ 35

ผลการเบิกจ่าย ไตรมาสที่ 1 (ตุลาคม-ธันวาคม 2565) ร้อยละ 9.31 เบิกจ่ายสะสม ตุลาคม-ธันวาคม 2565 ร้อยละ 9.31

สรุป ผลการเบิกจ่ายไตรมาสที่ 1 (ตุลาคม-ธันวาคม 2565) ต่ำกว่าแผนการเบิกจ่ายร้อยละ 25.69

ปรับขยายเพื่อเปิดดูข้อมูล

3. รับจัดสรรและอนุมัติวงเงิน พ.ศ.2566 เงินรายได้(น.บ.) งวดที่ 1 ร้อยละ 100
จำนวนเงินทั้งสิ้น 2,440,000 บาท ได้รับจัดสรรเพิ่มขึ้นจากปีงบประมาณ พ.ศ.2565 จากจำนวนเงิน 2,072,700
บาท คิดเป็นร้อยละ 17.72 ณ วันที่ 31 ธันวาคม 2565 จำนวนเงินทั้งสิ้น 219,280 บาท คิดเป็นร้อยละ 8.99
โดยเป็นการเบิกจ่ายงบบุคลากรทั้งจำนวน โดยสรุปภาพรวมดังนี้

แผนการเบิกจ่าย ไตรมาสที่ 1 เบิกจ่าย ไม่น้อยกว่าร้อยละ 35

ผลการเบิกจ่าย ไตรมาสที่ 1 (ตุลาคม-ธันวาคม 2565) ร้อยละ 18.95 เบิกจ่ายสะสม ตุลาคม-
ธันวาคม 2565 ร้อยละ 18.95

สรุป ผลการเบิกจ่ายไตรมาสที่ 1 (ตุลาคม-ธันวาคม 2565) ต่ำกว่าแผนการเบิกจ่าย 16.05

รายงานผลการใช้จ่ายภาพรวมประจำเดือนธันวาคม 2565

ประจำปีงบประมาณ พ.ศ.2566

สรุปรายจ่ายภาพรวมรายเดือน (งบประมาณตามแผน)

ประจำเดือนธันวาคม 2565

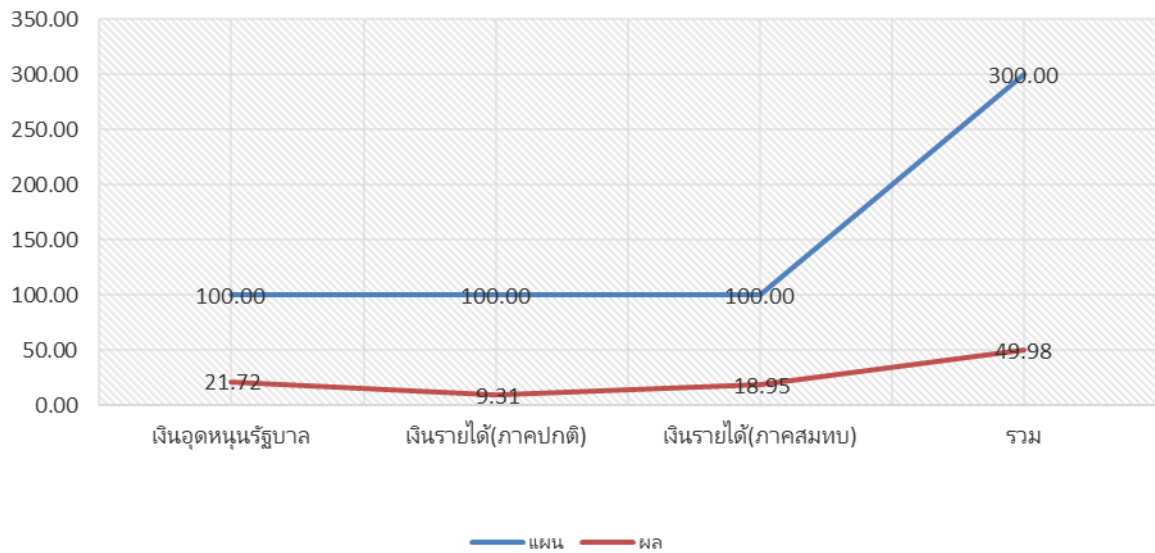
ข้อมูลระหว่างเดือน ตุลาคม 2565-ธันวาคม 2565								
แหล่งเงิน	รับจัดสรร	โอนเปลี่ยนแปลง+/-	ผลการเบิกจ่าย ธ.ค.65	ร้อยละการ เบิกจ่าย ประจำเดือน ธ.ค.65	ผลการเบิกจ่ายรวม ต.ค.-ธ.ค.65	ร้อยละ ผลการ เบิกจ่ายรวม ต.ค.-ธ.ค.65	คงเหลือ	ร้อยละ ของยอด คงเหลือ
เงินอุดหนุนรัฐบาล	954,000.00	7,000.00	70,740.00	7.36	208,740.00	21.72	752,260.00	78.28
เงินรายได้(ภาคปกติ)	21,940,800.00	-	910,772.58	4.15	2,043,458.99	9.31	19,897,341.01	90.69
เงินรายได้(ภาคสมทบ)	2,440,000.00	-	219,280.00	8.99	462,319.00	18.95	1,977,681.00	81.05
รวม	25,334,800.00	7,000.00	1,200,792.58	4.74	2,714,517.99	10.71	22,627,282.01	89.29

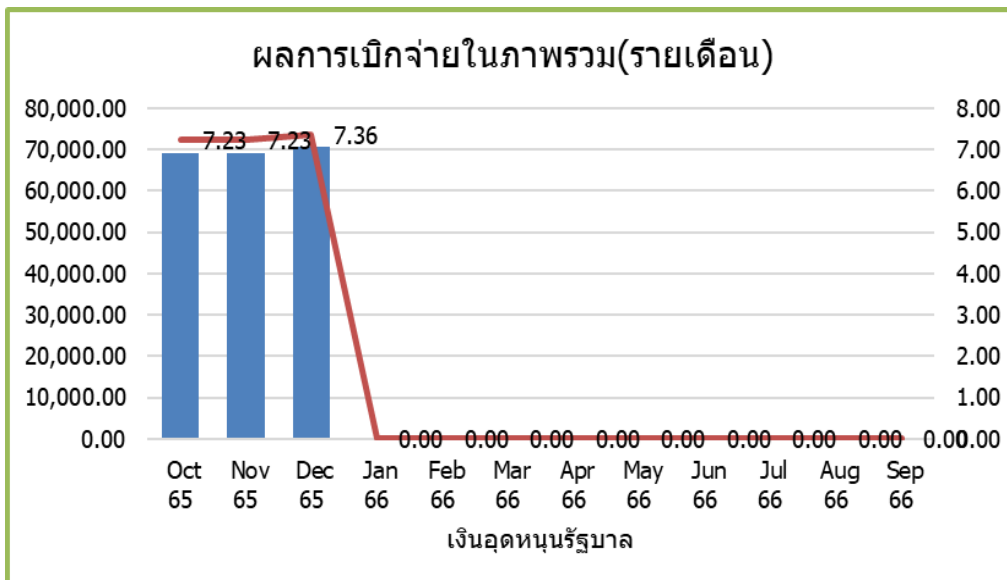
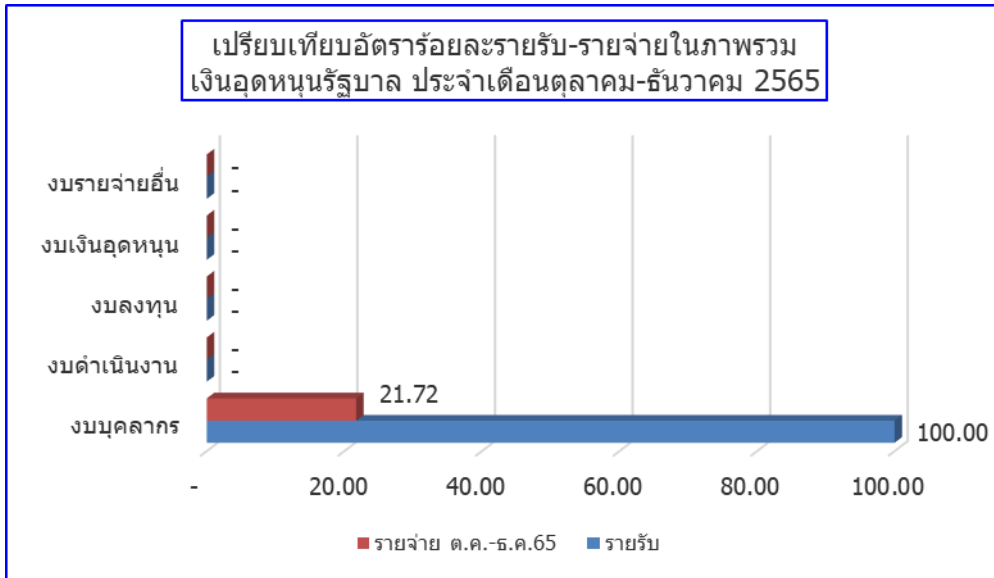
*หมายเหตุ ไม่รวมค่าใช้จ่ายจัดการเรียนการสอนภาคฤดูร้อน 65 (ภาคปกติ)

ข้อมูล ณ วันที่ 31 ธันวาคม 2565

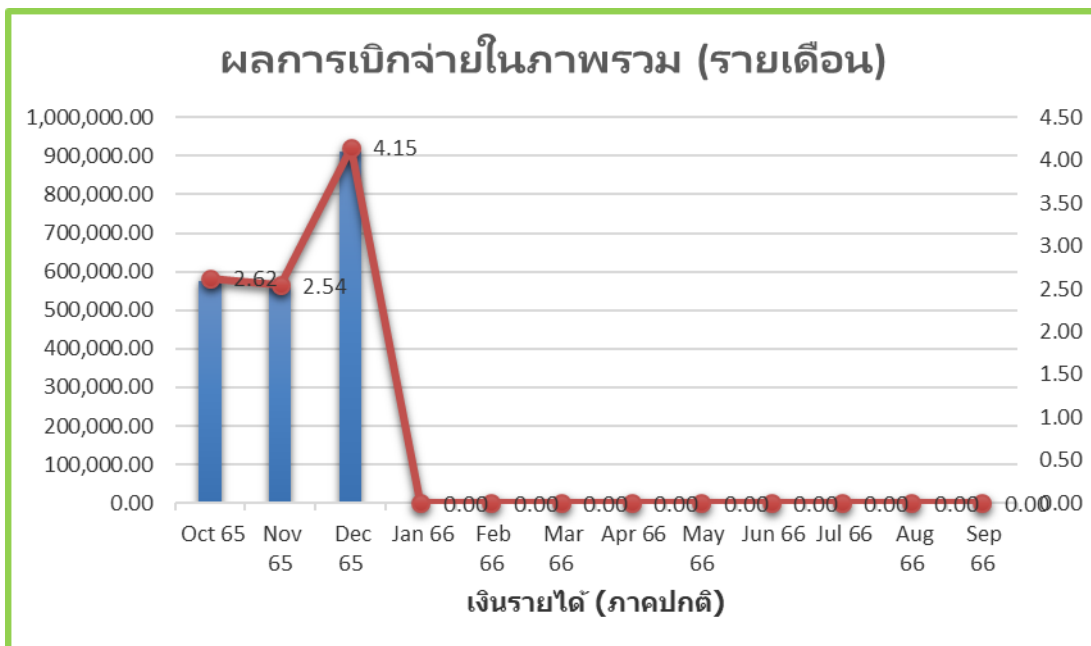
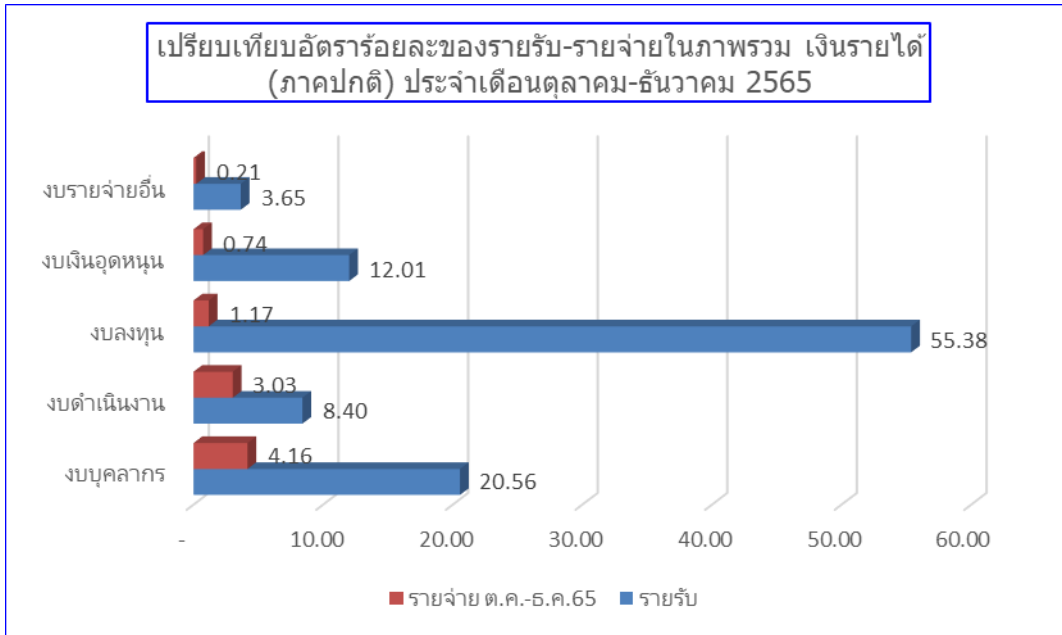
แสดงแผน-ผลการเบิกจ่าย ณ วันที่ 31 ธันวาคม 2565

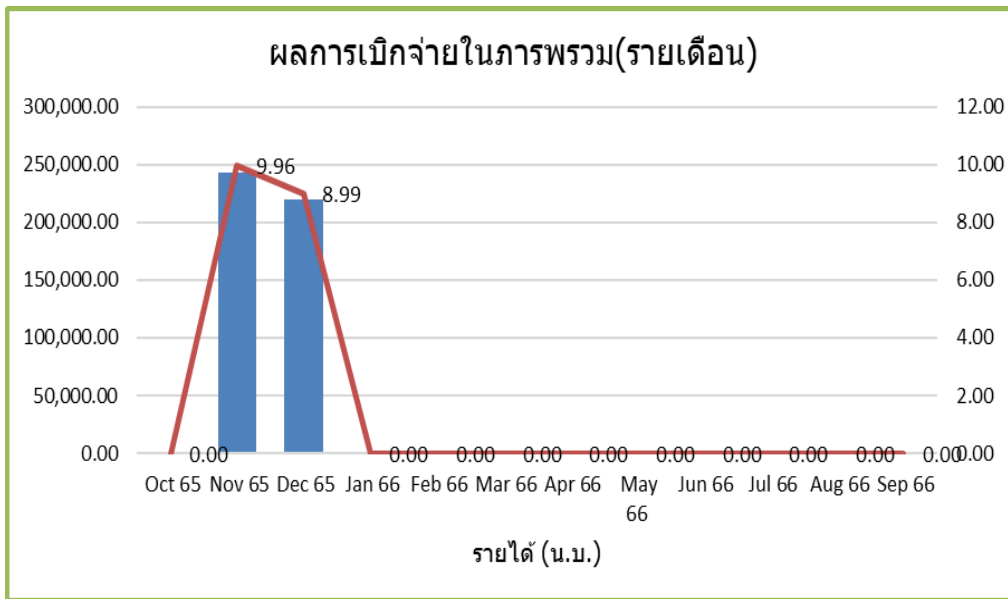
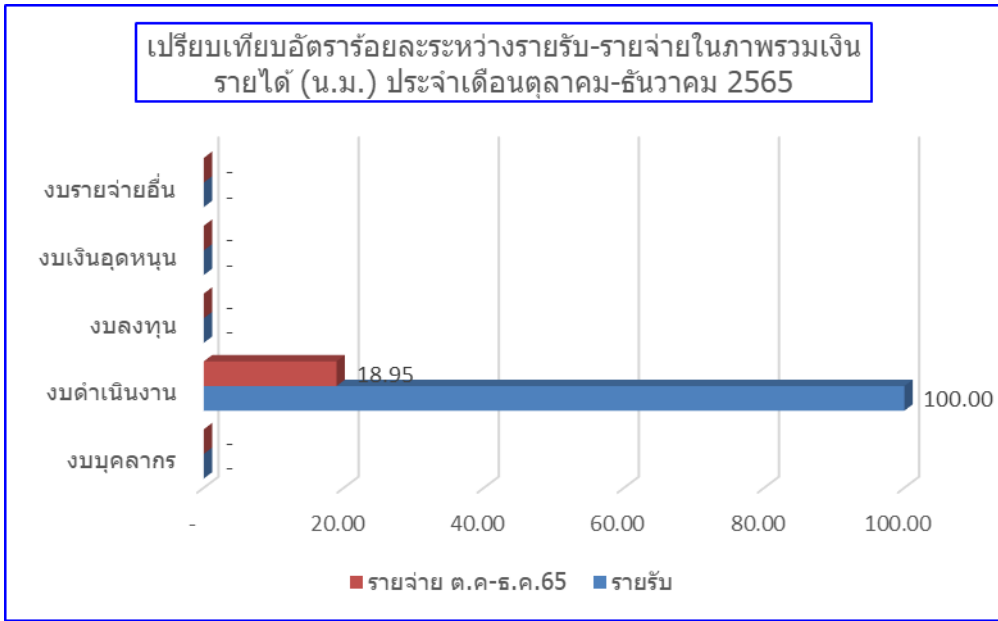
เปรียบเทียบแผน-ผล การเบิกจ่ายไตรมาสที่ 1 (ต.ค.-ธ.ค.65) (ร้อยละ)





ปรับขยายเพื่อเปิดดูข้อมูล





ปรับขยายเพื่อเปิดดูข้อมูล

รายงานผลการใช้จ่ายงบประมาณเงินรายได้ (น.ม.)

รายงานงบประมาณจัดสรรและรายจ่ายงบประมาณรายได้(น.ม)ประจำปีงบประมาณ พ.ศ.2565

รับจัดสรรและอนุมัติวงเงิน พ.ศ.2566 เงินรายได้ (น.ม) งวดที่ 1 ร้อยละ 100 จำนวนเงินทั้งสิ้น 501,700 บาท โดยได้รับจัดสรรลดลงจากปีงบประมาณ พ.ศ.2565 จำนวนเงิน 524,000 บาท คิดเป็นร้อยละ 4.26

และในงบประมาณ พ.ศ.2566 รายจ่ายประจำเดือนตุลาคม 2566 สิ้นสุด ณ วันที่ 31 ธันวาคม 2566 เบิกจ่ายทั้งสิ้น 44,200 บาท คิดเป็นร้อยละ 8.81 โดยมีการเบิกจ่ายงบดำเนินงาน คิดเป็นร้อยละ 7.74 และงบเงินอุดหนุน คิดเป็นร้อยละ 1.07 โดยสรุปภาพรวมดังนี้

แผนการเบิกจ่าย ไตรมาสที่ 1 เบิกจ่าย ไม่น้อยกว่าร้อยละ 35

ผลการเบิกจ่าย ไตรมาสที่ 1 (ตุลาคม-ธันวาคม 2565) ร้อยละ 18.98 เบิกจ่ายสะสม ตุลาคม-ธันวาคม 2565 ร้อยละ 18.98

สรุป ผลการเบิกจ่ายรอบไตรมาสที่ 1 (ตุลาคม-ธันวาคม 2565) ต่ำกว่าแผนการเบิกจ่ายคิดเป็นร้อยละ 16.02

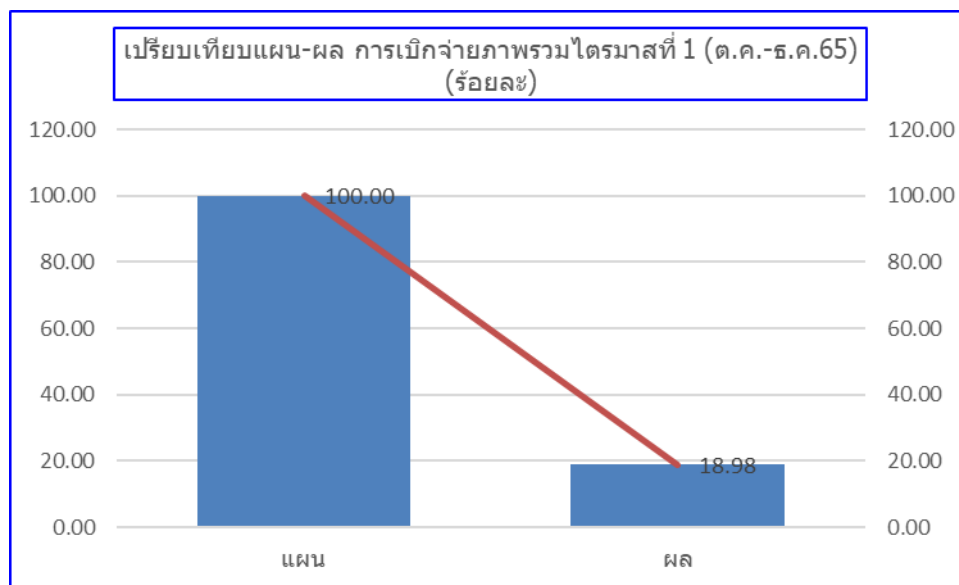
สรุปรายจ่ายภาพรวมรายเดือน (งบประมาณตามแผน)

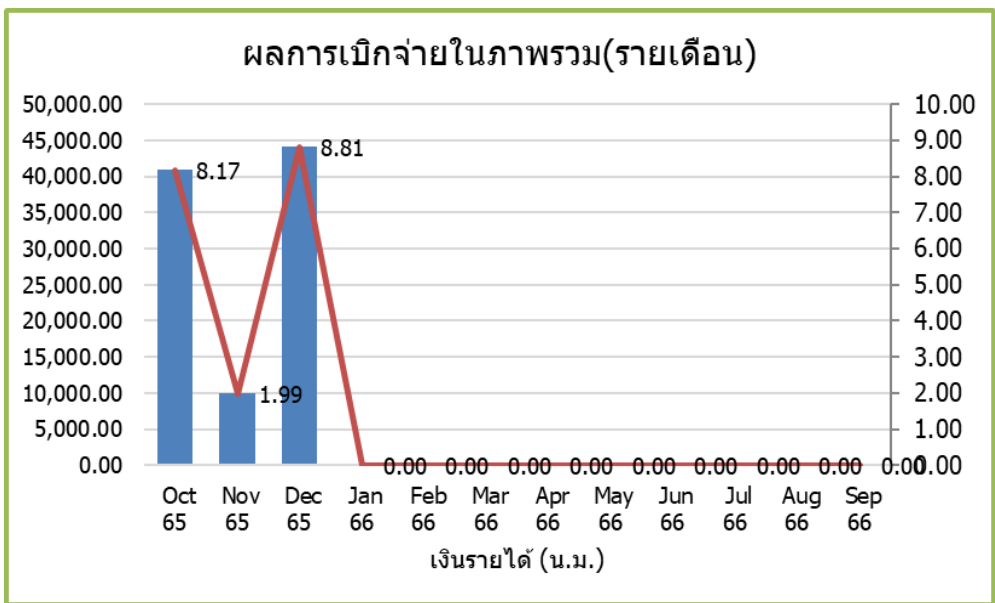
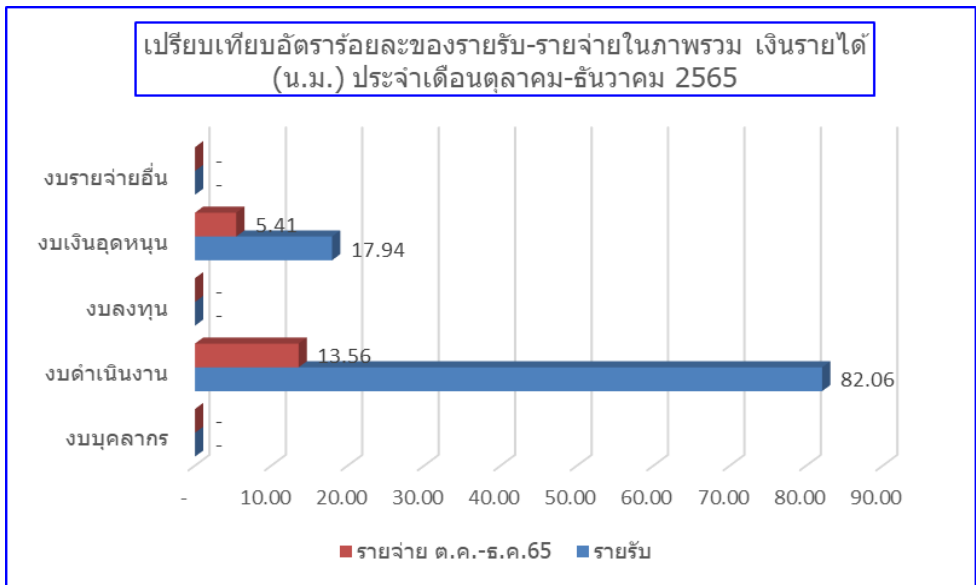
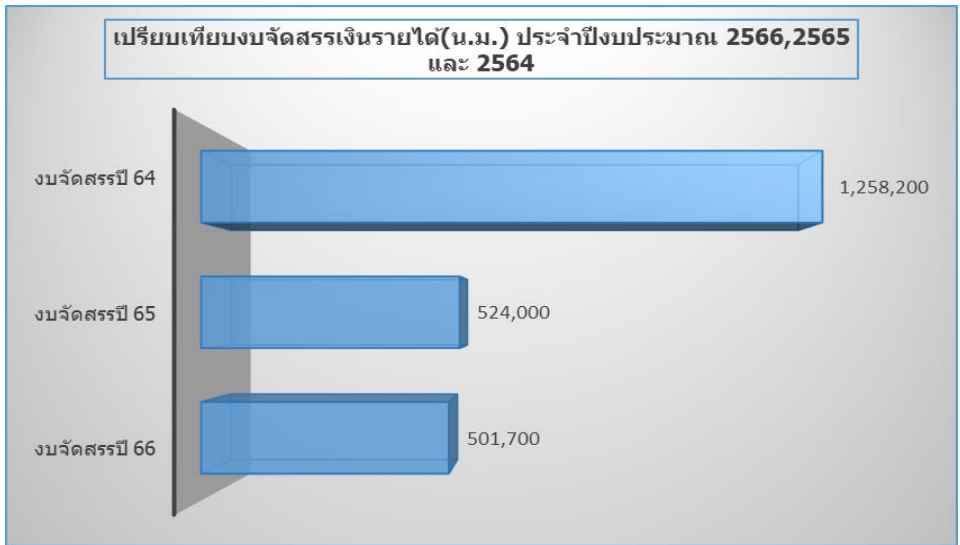
ประจำเดือนธันวาคม 2565

ข้อมูลระหว่างเดือน ตุลาคม 2565-ธันวาคม 2565								
แหล่งเงิน	รับจัดสรร	โอนเปลี่ยนแปลง+/-	ผลการเบิกจ่าย ธ.ค.65	ร้อยละการ เบิกจ่าย ประจำเดือน ธ.ค.65	ผลการเบิกจ่ายรวม ต.ค.-ธ.ค.65	ร้อยละ ผลการ เบิกจ่ายรวม ต.ค.-ธ.ค.65	คงเหลือ	ร้อยละ ยอด คงเหลือ
เงินรายได้ (น.ม.)	501,700.00	-	44,200.00	8.81	95,200.00	18.98	406,500.00	81.02
							-	
							-	
รวม	501,700.00	0.00	44,200.00	8.81	95,200.00	18.98	406,500.00	81.02

ข้อมูล ณ วันที่ 31 ธันวาคม 2565

แสดงแผน-ผลการเบิกจ่าย ณ วันที่ 31 ธันวาคม 2565





ปรับขยายเพื่อเปิดดูข้อมูล

เรียน คณบดี

เพื่อโปรดทราบ รายงานการใช้จ่ายงบประมาณจากเงินอุดหนุนรัฐบาล และ
เงินรายได้ (ภาคปกติ และภาคสมทบ) และเงินรายได้ (ภาคพิเศษ น.ม.)
ประจำปีงบประมาณ พ.ศ. 2565 ประจำเดือนธันวาคม 2565

e-Document Thaksin University



(นางสาวอติตา มูสา)
เจ้าหน้าที่บริหารงาน
๓ มกราคม ๒๕๖๖

เรียน คณบดี

เพื่อโปรดทราบ รายงานการใช้จ่ายงบประมาณจากเงินอุดหนุนรัฐบาล และ
เงินรายได้ (ภาคปกติ และภาคสมทบ) และเงินรายได้ (ภาคพิเศษ น.ม.)
ประจำปีงบประมาณ พ.ศ. 2565 ประจำเดือนธันวาคม 2565



(นางสาวดุสิตา แก้วสมบุรณ์)
หัวหน้าสำนักงานคณะนิติศาสตร์
๓ มกราคม ๒๕๖๖

เรียน คณบดี

เพื่อโปรดทราบ



(ผศ.กฤษฎา อภินวารกุล)
รองคณบดีคณะนิติศาสตร์
๓ มกราคม ๒๕๖๖

Thaksin University

ทราบ



(ศ.กรกฎ ทองชะไคค)
คณบดีคณะนิติศาสตร์
๓ มกราคม ๒๕๖๖

e-Document Thaksin University